



## Serie 30/31

ab August 2006 mit noch mehr Licht



Diese Serie ist speziell für beengte Platzverhältnisse geeignet. Trotz der geringen Größe ist die Leuchte robust und entspricht den höchsten technischen Niveaus.

- ✓ Mit einem Schnellverschluss-Modul für einfache Montage und Leuchtmittelwechsel.
- ✓ Vorschaltgerät hinter dem Leuchtmittel, bis 13 Watt mit VVG oder EVG, ab 14 Watt bis max. 35 Watt nur mit elektronischem Vorschaltgerät.
- ✓ Mit Hochglanzreflektor für noch mehr Helligkeit.
- ✓ Lieferbar mit 1 oder 2 Leuchtmitteln (Doppelte Lichtausbeute)
- ✓ Länge von 422 mm – 1584 mm je nach Wattage
- ✓ Sonderausführung nach Ihren Wünschen möglich, z.B. Schalter
- ✓ Umfangreiches Befestigungssortiment
- ✓ Runde Bauform für optimale Einstellmöglichkeit
- ✓ Lieferbar Standard mit PC-Schutzrohr, alternativ auch mit CAB (Celluloseacetobutrat) oder Borosilicatglas, je nach Einsatzgebiet.

### Hochglanzreflektor für noch mehr Licht

Bessere Ausrichtung/Beleuchtung von Objekten

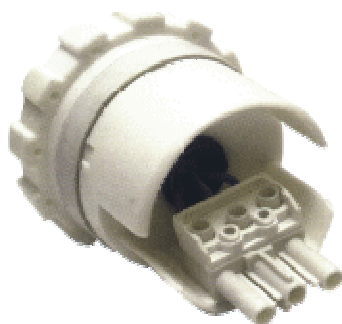
ca. 15 % mehr Licht



### Aufrüstungssatz für IP67



Art.Nr.: 8060-00  
für Eingangsseite  
Art.Nr.: 8064-00  
als Endkappe



### Schnellverschluss-Modull

Sicherheit durch gutes Licht